



colorfix®

Cores&Tendências





colorfix<sup>®</sup>

Há mais de 30 anos, a Colorfix, com um constante olhar para o futuro, vem oferecendo produtos desenvolvidos por profissionais altamente capacitados, com intenso investimento em inovação e tecnologia de vanguarda.

Por meio de um processo padronizado, com os laboratórios mais modernos da indústria, uma equipe qualificada, atendimento personalizado, compromisso e ética, garantimos que nossos clientes, dos mais diversos segmentos, recebam um produto de alta qualidade e performance. O objetivo é sempre entregar soluções inteligentes e assertivas para cada setor e suas respectivas necessidades.

Nosso compromisso vai muito além da oferta de produtos de qualidade. Nos preocupamos com a eficiência de nossos serviços e das relações interpessoais. Para isso estamos constantemente investindo em nossos profissionais, que são a chave para a construção da nossa história. Assim podemos seguir oferecendo um atendimento de excelência.

Nos orgulhamos de ser uma empresa que pratica honestidade, qualidade e consciência ambiental, destinando adequadamente os resíduos de nossos processos e aplicando ações de preservação ao Meio Ambiente. No decorrer dessas mais de três décadas de história, trouxemos inovação ao mercado a fim de impactar positivamente os resultados de nossos clientes. Queremos continuar pelos próximos anos oferecendo os melhores produtos de maneira responsável, social e ambiental

**Colorfix,  
olhando para o futuro**

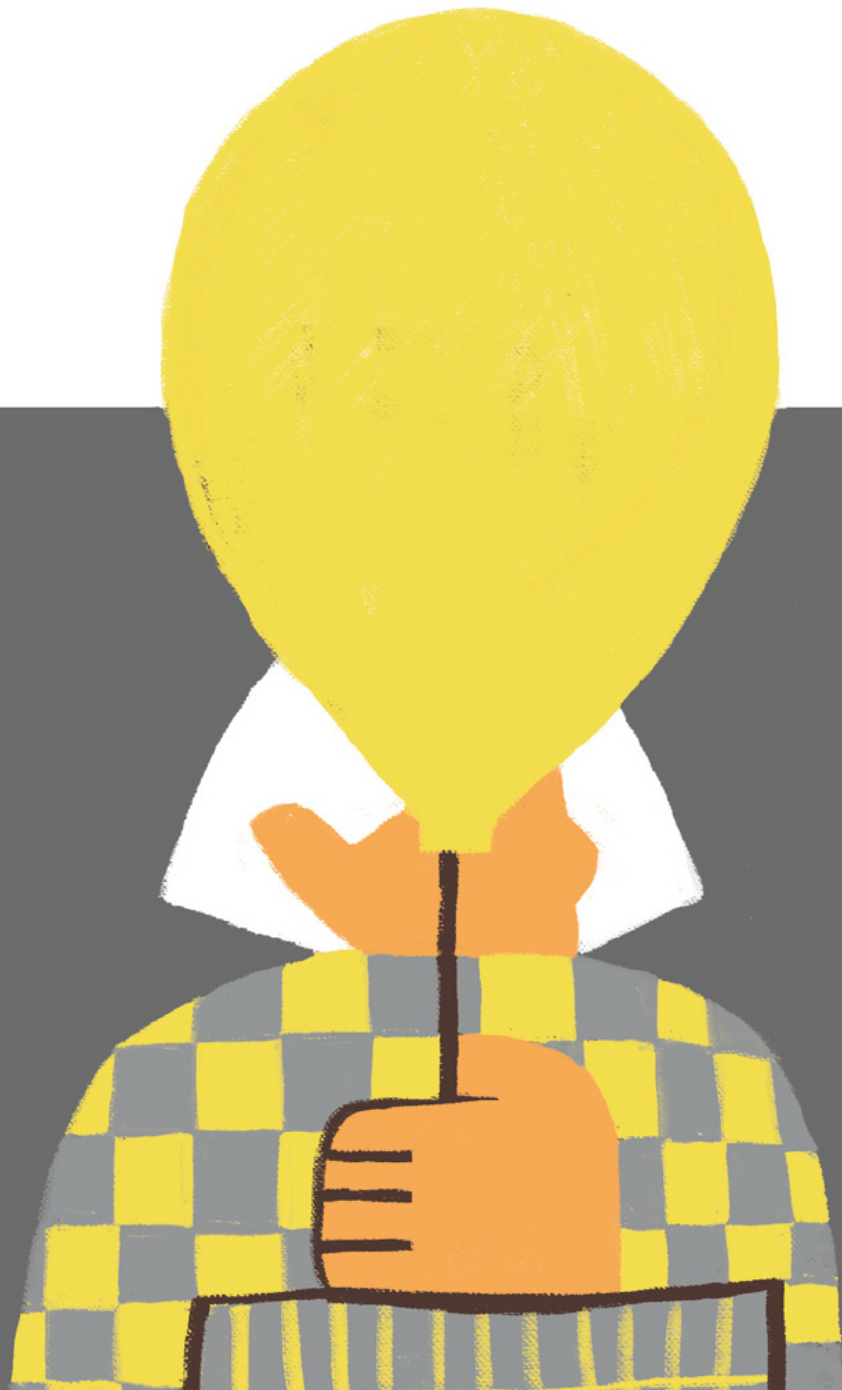


## Luz e solidez!

Desejamos que 2021 seja um ano de solidez e cheio de luz, e que essa luz traga força e otimismo para todos.

Como já é tradição, nosso catálogo segue as tendências apontadas por especialistas\*, e chega a sua 7ª edição com uma paleta de cores que expressa alegria e vigor, combinando sensações de conforto e serenidade. As cores tendências\* 2021 buscam despertar o otimismo necessário para enfrentar os desafios que virão.

Para trazer um traço mais humano, esse ano utilizamos além das imagens fotográficas, ilustrações inspiradas nas sensações que as cores nos trazem. Elas foram pensadas para trazer emoções positivas e boas vibrações.



# Cores do Ano 2021!

Após um ano de privações e perdas, precisamos de energia para seguir em frente e acreditar em um amanhã mais positivo. As cores escolhidas para o ano de 2021\*, são cores fortes e reconfortantes. O **illuminating\*** e o **Ultimate Gray\***.

Tons que trazem esperança e estabilidade em tempos de readaptação. O casamento entre o **illuminating\*** e o **Ultimate Gray\*** nos convida a voltar a sonhar, fornecendo uma inspiração que edifica enquanto aquece e ilumina.

Aproveite seu catálogo **Cores e Tendências\*** 2021!

colorfix®

Olhando  
para o futuro

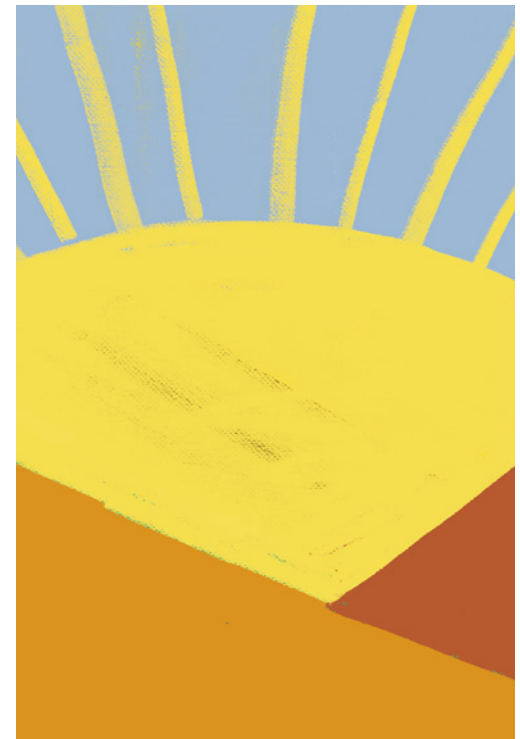


70200/L7

# Illuminating\*

Cor do Ano\*

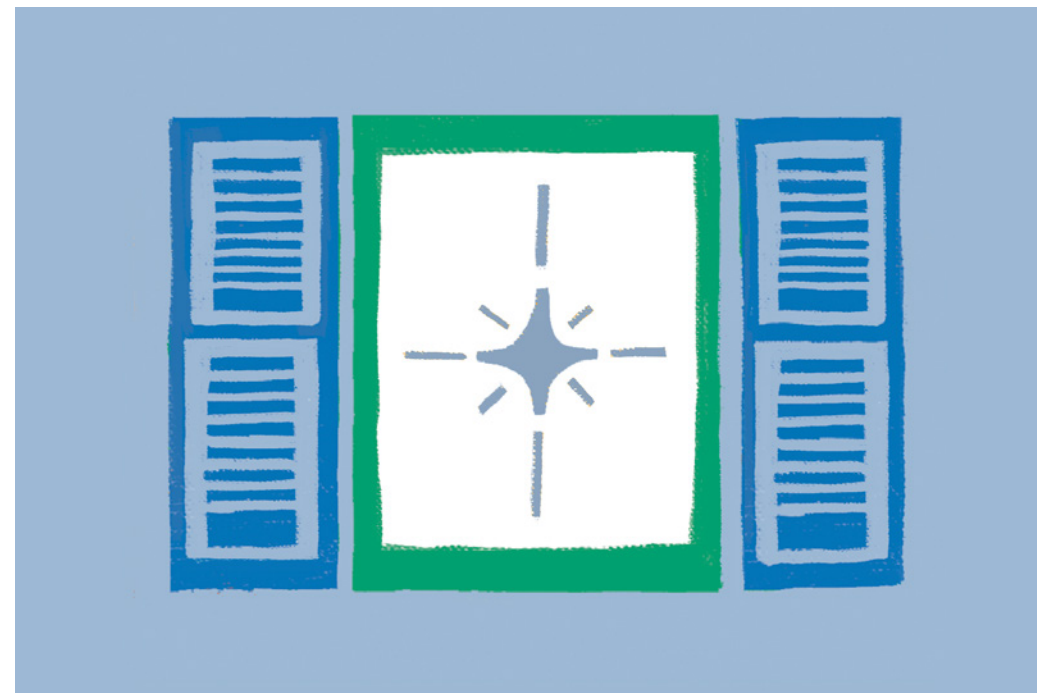
APLICAÇÃO	2%
RESINA DE APLICAÇÃO	PE/PP
TEMPERATURA	300
SOLIDEZ À MIGRAÇÃO	5
SOLIDEZ À LUZ	ALTA
TOXIDADE	ANVISA





70211/L5  
**Cerulean\***

APLICAÇÃO	2%
RESINA DE APLICAÇÃO	PE/PP
TEMPERATURA	300
SOLIDEZ À MIGRAÇÃO	5
SOLIDEZ À LUZ	ALTA
TOXIDADE	ANVISA





70201/L8  
**Rust\***

APLICAÇÃO	2%
RESINA DE APLICAÇÃO	PE/PP
TEMPERATURA	300
SOLIDEZ À MIGRAÇÃO	5
SOLIDEZ À LUZ	ALTA
TOXIDADE	ANVISA

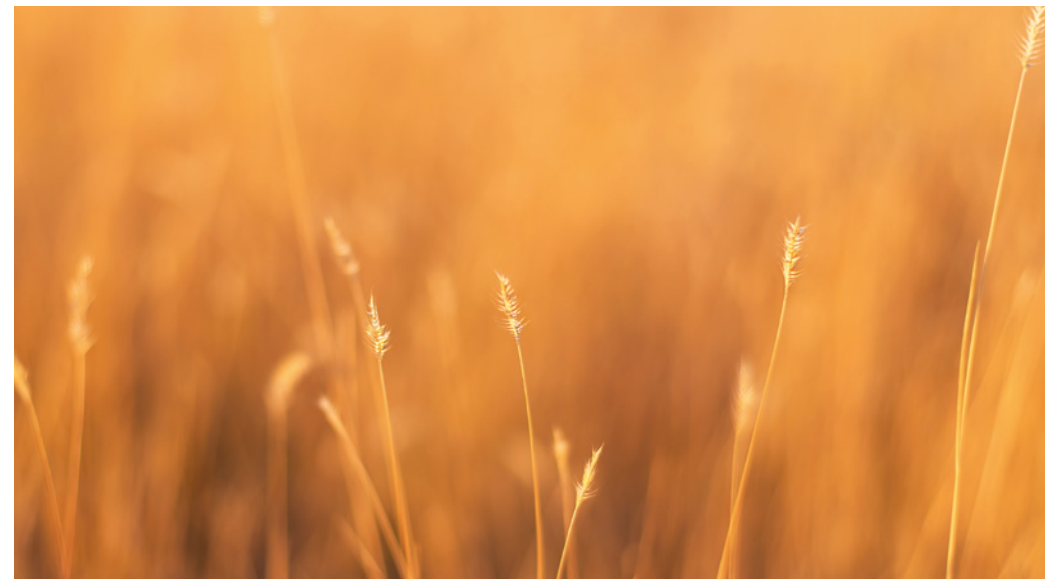




70193/L7

# Marigold\*

APLICAÇÃO	2%
RESINA DE APLICAÇÃO	PE/PP
TEMPERATURA	300
SOLIDEZ À MIGRAÇÃO	5
SOLIDEZ À LUZ	ALTA
TOXIDADE	ANVISA





70235/L5  
**French Blue\***

APLICAÇÃO	2%
RESINA DE APLICAÇÃO	PE/PP
TEMPERATURA	300
SOLIDEZ À MIGRAÇÃO	5
SOLIDEZ À LUZ	ALTA
TOXIDADE	ANVISA





70210/L9

# Green Ash\*

APLICAÇÃO	2%
RESINA DE APLICAÇÃO	PE/PP
TEMPERATURA	300
SOLIDEZ À MIGRAÇÃO	5
SOLIDEZ À LUZ	ALTA
TOXIDADE	ANVISA





70223/L6

# Burnt Coral\*

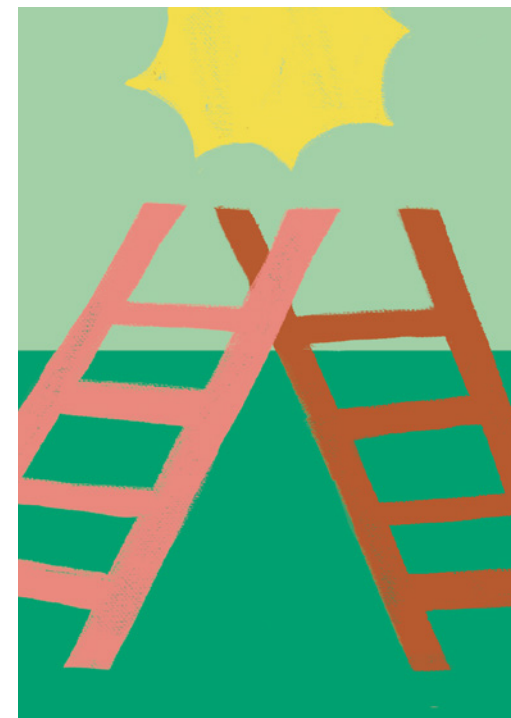
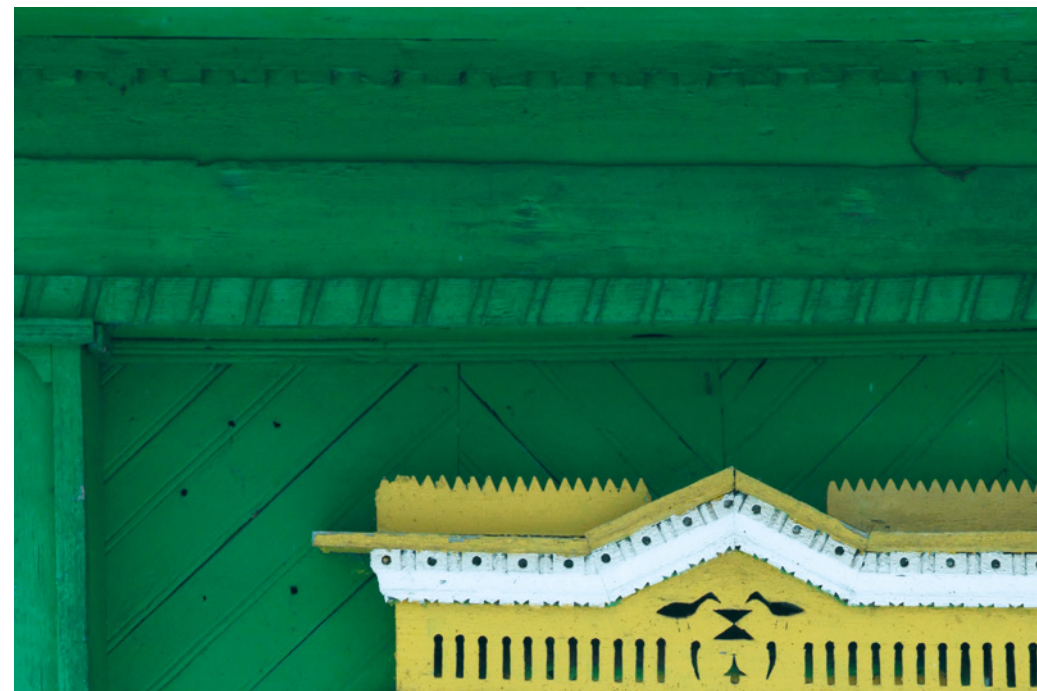
APLICAÇÃO	2%
RESINA DE APLICAÇÃO	PE/PP
TEMPERATURA	300
SOLIDEZ À MIGRAÇÃO	5
SOLIDEZ À LUZ	ALTA
TOXIDADE	ANVISA





70221/L9  
**Mint\***

APLICAÇÃO	2%
RESINA DE APLICAÇÃO	PE/PP
TEMPERATURA	300
SOLIDEZ À MIGRAÇÃO	5
SOLIDEZ À LUZ	ALTA
TOXIDADE	ANVISA





70198/L5

## Amethyst Orchid\*

APLICAÇÃO	2%
RESINA DE APLICAÇÃO	PE/PP
TEMPERATURA	300
SOLIDEZ À MIGRAÇÃO	5
SOLIDEZ À LUZ	ALTA
TOXIDADE	ANVISA





70236/L6

## Raspberry Sorbet\*

APLICAÇÃO	2%
RESINA DE APLICAÇÃO	PE/PP
TEMPERATURA	270
SOLIDEZ À MIGRAÇÃO	5
SOLIDEZ À LUZ	ALTA
TOXIDADE	ANVISA





70199/L3  
**Inkwell\***

APLICAÇÃO	2%
RESINA DE APLICAÇÃO	PE/PP
TEMPERATURA	300
SOLIDEZ À MIGRAÇÃO	5
SOLIDEZ À LUZ	ALTA
TOXIDADE	ANVISA





70196/L3

# Ultimate Gray\*

Cor do Ano\*

APLICAÇÃO	2%
RESINA DE APLICAÇÃO	PE/PP
TEMPERATURA	300
SOLIDEZ À MIGRAÇÃO	5
SOLIDEZ À LUZ	ALTA
TOXIDADE	ANVISA

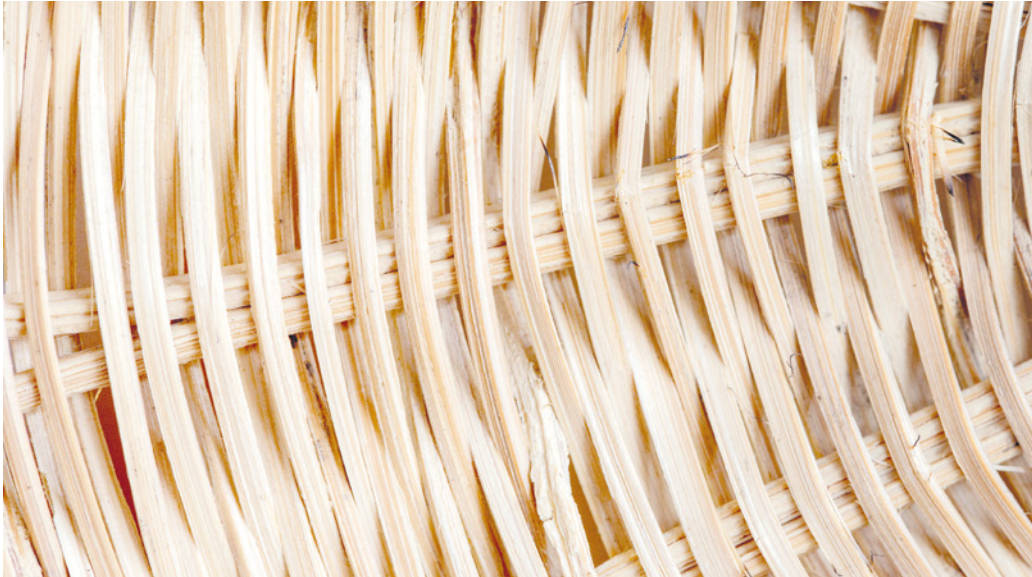




70237/L7

# Buttercream\*

APLICAÇÃO	2%
RESINA DE APLICAÇÃO	PE/PP
TEMPERATURA	300
SOLIDEZ À MIGRAÇÃO	5
SOLIDEZ À LUZ	ALTA
TOXIDADE	ANVISA





70195/L7

## Desert Mist\*

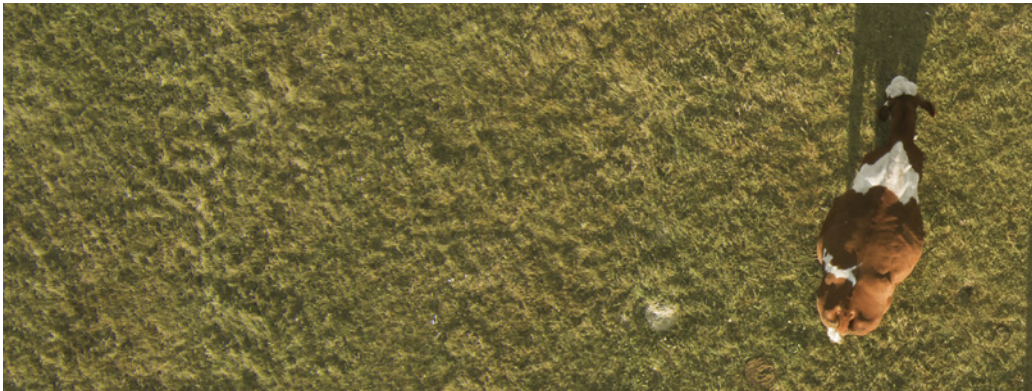
APLICAÇÃO	2%
RESINA DE APLICAÇÃO	PE/PP
TEMPERATURA	300
SOLIDEZ À MIGRAÇÃO	5
SOLIDEZ À LUZ	ALTA
TOXIDADE	ANVISA





70213/L7  
**Willow\***

APLICAÇÃO	2%
RESINA DE APLICAÇÃO	PE/PP
TEMPERATURA	300
SOLIDEZ À MIGRAÇÃO	5
SOLIDEZ À LUZ	ALTA
TOXIDADE	ANVISA



XXX						
CÓDIGO	APLICAÇÃO	RESINA DE APLICAÇÃO	TEMPERATURA	SOLIDEZ À MIGRAÇÃO	SOLIDEZ À LUZ	TOXICIDADE

	70200/L7	2%	PE/PP	300°C	5	ALTA	ANVISA	
	70211/L5	2%	PE/PP	300°C	5	ALTA	ANVISA	
	70201/L8	2%	PE/PP	300°C	5	ALTA	ANVISA	
	70193/L7	2%	PE/PP	300°C	5	ALTA	ANVISA	
	70235/L5	2%	PE/PP	300°C	5	ALTA	ANVISA	
	70210/L9	2%	PE/PP	300°C	5	ALTA	ANVISA	
	70223/L6	2%	PE/PP	300°C	5	ALTA	ANVISA	
	70221/L9	2%	PE/PP	300°C	5	ALTA	ANVISA	
	70198/L5	2%	PE/PP	300°C	5	ALTA	ANVISA	
	70236/L6	2%	PE/PP	270°C	5	ALTA	ANVISA	
	70199/L3	2%	PE/PP	300°C	5	ALTA	ANVISA	
	70196/L3	2%	PE/PP	300°C	5	ALTA	ANVISA	
	70237/L7	2%	PE/PP	300°C	5	ALTA	ANVISA	
	70195/L7	2%	PE/PP	300°C	5	ALTA	ANVISA	
	70213/L7	2%	PE/PP	300°C	5	ALTA	ANVISA	

	ATENÇÃO: PARA MAIOR FIDELIDADE, SOLICITE AMOSTRA FÍSICA DA COR ESCOLHIDA
--	--

## Tendências 2021\*



Illuminating



Cerulean



Rust



Marigold



French Blue



Green Ash



Burnt Coral



Mint



Amethyst Orchid



Raspberry Sorbet



Inkwell



Ultimate Gray



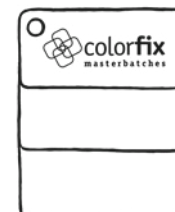
Buttercream



Desert Mist



Willow



Qual é a sua?

# Informações



Os produtos Colorfix passam por rigorosos testes antes de chegar ao mercado garantindo assim ótimos resultados para o seu produto.



Estamos constantemente pesquisando tendências e novidades para oferecer produtos que estejam alinhados com o mercado e com as suas necessidades.



Disponibilizamos para nossos clientes documentação técnica atualizada.



Nossos canais de atendimento são diretos e visam oferecer o máximo de suporte dentro do menor prazo possível.



A Colorfix trabalha com o que há de mais tecnológico e atual no mercado mundial, possibilitando atender o mercado nacional e internacional sob os mais rigorosos padrões de qualidade.



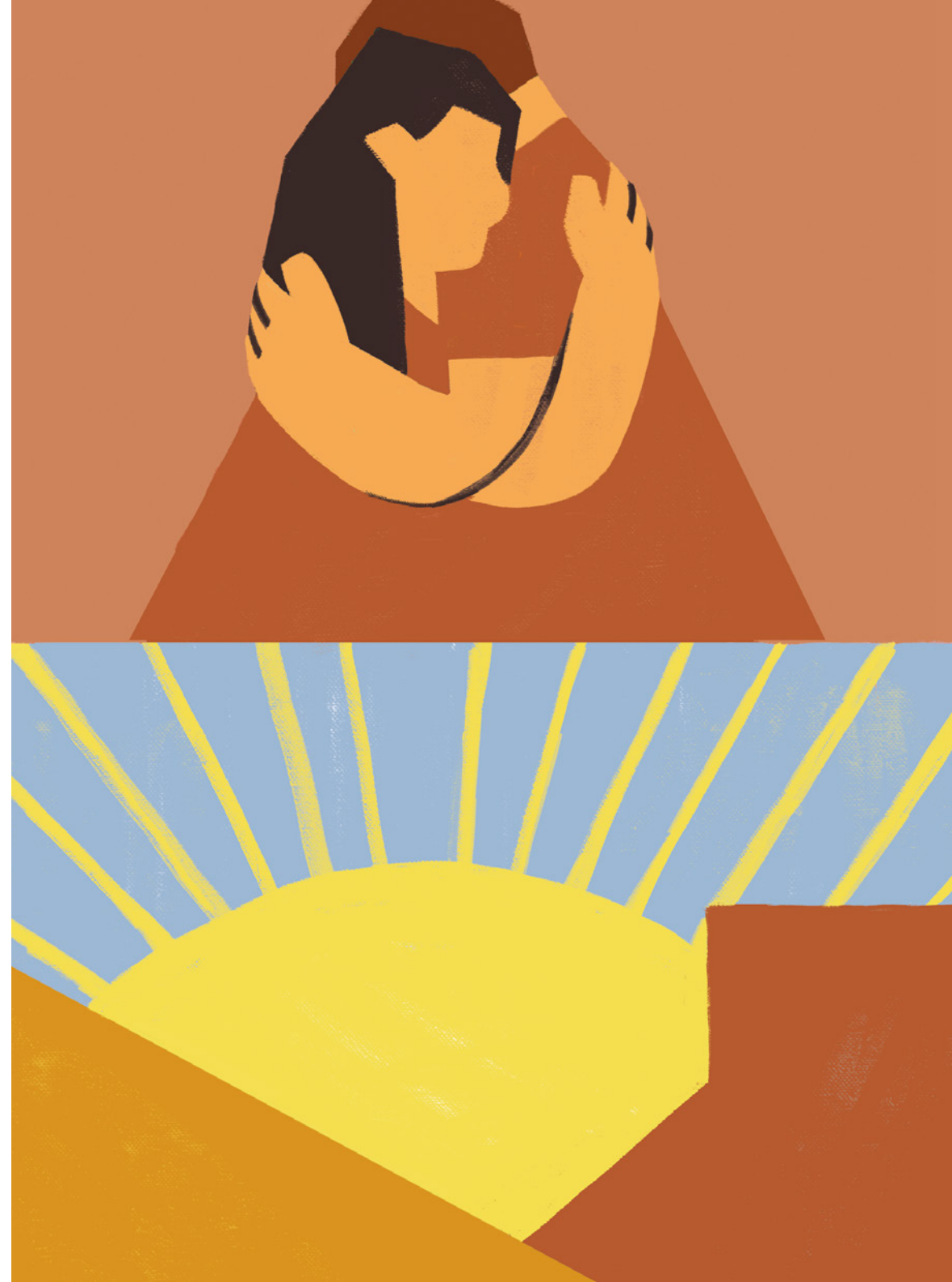
Atenção: Este catálogo foi impresso em equipamento digital, e as cores aqui apresentadas podem sofrer variação. Indicamos solicitar amostra física para maior fidelidade.

**Concepção:** gedegato

**Ilustrações:** Bruna Grunevald

**Fotografias:** **Unsplash** - Dibakar Roy, Huu Thong, Christian Tengan, James Lee, Roselyn Tirado, Mahmoud Fawzy, "Beasty", Steady Hand Co., Dylan Collette, Jayden So, Michael Benz, Nathan Anderson, Tanner Vote, Nick Fewings, Vincent Van Zalinge, Marcos Rivas, Christina Moroz, Holly Mandarich, Pedro Lastra  
**Adobe Stock** - págs. 11, 13, 15, 16, 17, 19, 20, 21, 22, 23, 24, 25, 26, 27, 29, 31, 33, 35, 38, 39

\*Nosso catálogo é elaborado a partir de tendências apontadas pela Pantone®. Pantone® e outras marcas da Pantone, Inc. são de propriedade da Pantone, Inc. As cores PANTONE® aqui indicadas são apenas ilustrativas e foram utilizadas como referência. Refira-se sempre aos produtos originais PANTONE® para visualização correta das cores.





colorfix®

Olhando  
para o futuro

[colorfix.com.br](http://colorfix.com.br)