

colorfix

Cores&Tendências





colorfix®

Há mais de 25 anos, a Colorfix está na vanguarda tecnológica. Aliamos capacidade humana com modernas tecnologias e investimos constantemente em inovação.

Com equipe capacitada a entender as necessidades do mercado e dos clientes, além de desenvolver produtos viáveis e de alta qualidade, oferecemos uma verdadeira consultoria técnico-comercial.

A Colorfix está comprometida com a qualidade total, seja em produtos, seja em serviços, com o trabalho e nas relações interpessoais. Há investimento também no desenvolvimento das pessoas, sendo valorizadas as soluções em equipe, o diálogo, o aprendizado contínuo e a criatividade.

Assim como a Colorfix gera desenvolvimento tecnológico, preocupa-se em desenvolver ações que preservam o Meio Ambiente.

A Colorfix é uma organização socialmente correta. Certificada desde 2001 pela NBR ISO 9000, a companhia oferece eficiência e precisão.



2018 Magia!

A Colorfix® com a ideia de sempre oferecer o máximo de suporte e inovação aos nossos clientes, lança mais uma versão do catálogo **Cores & Tendências**.

Nossos catálogos são elaborados com base nas tendências apontadas pelo mercado e por empresas* especializadas em pesquisar e apontar essas tendências.

Nesse catálogo você encontrará as cores apresentadas como tendência* para 2018, incluindo o púrpura (**Ultra Violet***) apontado como **Cor do Ano***, segundo os especialistas*, essa cor sugere magia, complexidade e fascinação.

Aproveite o seu catálogo **Cores & Tendências 2018**.

**Cores,
nós reproduzimos!**

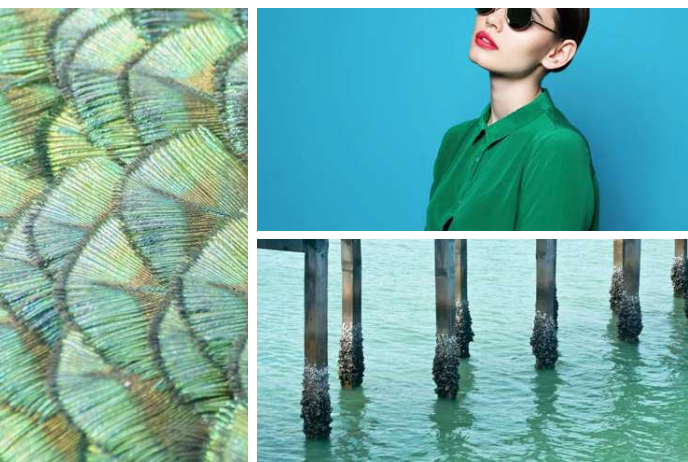
 **colorfix**®
masterbatches | Colorindo
a vida



62278/L7 Meadowlark*						
CÓDIGO	APLICAÇÃO	RESINA DE APLICAÇÃO	TEMPERATURA	SOLIDEZ À MIGRAÇÃO	SOLIDEZ À LUZ	TOXICIDADE
62278/L7	2%	PE/PP	290°C	5	8	ANVISA



62276/L9 LimePunch*						
CÓDIGO	APLICAÇÃO	RESINA DE APLICAÇÃO	TEMPERATURA	SOLIDEZ À MIGRAÇÃO	SOLIDEZ À LUZ	TOXICIDADE
62276/L9	2%	PE/PP	290°C	5	8	ANVISA



62277/L9 Arcadia*						
CÓDIGO	APLICAÇÃO	RESINA DE APLICAÇÃO	TEMPERATURA	SOLIDEZ À MIGRAÇÃO	SOLIDEZ À LUZ	TOXICIDADE
62277/L9	2%	PE/PP	290°C	5	8	ANVISA



62301/L3 AlmostMauve*						
CÓDIGO	APLICAÇÃO	RESINA DE APLICAÇÃO	TEMPERATURA	SOLIDEZ À MIGRAÇÃO	SOLIDEZ À LUZ	TOXICIDADE
62301/L3	2%	PE/PP	290°C	5	8	ANVISA



62313/L6 PinkLavender*						
CÓDIGO	APLICAÇÃO	RESINA DE APLICAÇÃO	TEMPERATURA	SOLIDEZ À MIGRAÇÃO	SOLIDEZ À LUZ	TOXICIDADE
62313/L6	2%	PE/PP	280°C	5	8	ANVISA/ ROHS



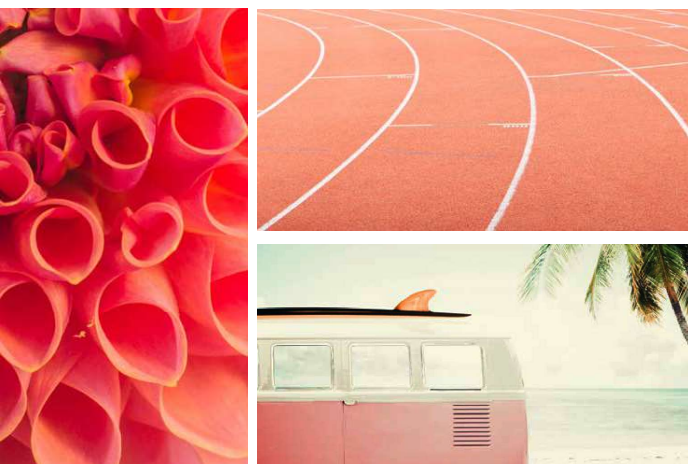
62312/L6 SpringCrocus*						
CÓDIGO	APLICAÇÃO	RESINA DE APLICAÇÃO	TEMPERATURA	SOLIDEZ À MIGRAÇÃO	SOLIDEZ À LUZ	TOXICIDADE
62312/L6	2%	PE/PP	290°C	5	8	ANVISA/ ROHS



62289/L5 LittleBoyBlue*						
CÓDIGO	APLICAÇÃO	RESINA DE APLICAÇÃO	TEMPERATURA	SOLIDEZ À MIGRAÇÃO	SOLIDEZ À LUZ	TOXICIDADE
62289/L5	2%	PE/PP	290°C	5	8	ANVISA/ ROHS



62290/L5 UltraViolet* Cor do Ano 2018*						
CÓDIGO	APLICAÇÃO	RESINA DE APLICAÇÃO	TEMPERATURA	SOLIDEZ À MIGRAÇÃO	SOLIDEZ À LUZ	TOXICIDADE
62290/L5	2%	PE/PP	290°C	5	8	ANVISA / ROHS



62319/L6 BloomingDahlia*						
CÓDIGO	APLICAÇÃO	RESINA DE APLICAÇÃO	TEMPERATURA	SOLIDEZ À MIGRAÇÃO	SOLIDEZ À LUZ	TOXICIDADE
62319/L6	2%	PE/PP	290°C	5	7	ANVISA



62318/L6 CherryTomato*						
CÓDIGO	APLICAÇÃO	RESINA DE APLICAÇÃO	TEMPERATURA	SOLIDEZ À MIGRAÇÃO	SOLIDEZ À LUZ	TOXICIDADE
62318/L6	2%	PE/PP	250°C	5	8	ANVISA



62321/L8 ChiliOil*

CÓDIGO	APLICAÇÃO	RESINA DE APLICAÇÃO	TEMPERATURA	SOLIDEZ À MIGRAÇÃO	SOLIDEZ À LUZ	TOXICIDADE
62321/L8	2%	PE/PP	250°C	5	8	ANVISA / ROHS



62291/L8 Emperador*

CÓDIGO	APLICAÇÃO	RESINA DE APLICAÇÃO	TEMPERATURA	SOLIDEZ À MIGRAÇÃO	SOLIDEZ À LUZ	TOXICIDADE
62291/L8	2%	PE/PP	290°C	5	8	ANVISA



62302/L3 CoconutMilk*

CÓDIGO	APLICAÇÃO	RESINA DE APLICAÇÃO	TEMPERATURA	SOLIDEZ À MIGRAÇÃO	SOLIDEZ À LUZ	TOXICIDADE
62302/L3	2%	PE/PP	290°C	5	8	ANVISA



62309/L3 HarborMist*

CÓDIGO	APLICAÇÃO	RESINA DE APLICAÇÃO	TEMPERATURA	SOLIDEZ À MIGRAÇÃO	SOLIDEZ À LUZ	TOXICIDADE
62309/L3	2%	PE/PP	290°C	5	8	ANVISA









62308/L8 WarmSand*

CÓDIGO	APLICAÇÃO	RESINA DE APLICAÇÃO	TEMPERATURA	SOLIDEZ À MIGRAÇÃO	SOLIDEZ À LUZ	TOXICIDADE
62308/L8	2%	PE/PP	290°C	5	8	ANVISA



62320/L5 SailorBlue*

CÓDIGO	APLICAÇÃO	RESINA DE APLICAÇÃO	TEMPERATURA	SOLIDEZ À MIGRAÇÃO	SOLIDEZ À LUZ	TOXICIDADE
62320/L5	2%	PE/PP	290°C	5	8	ANVISA 105/ROHS


XXX						
CÓDIGO	APLICAÇÃO	RESINA DE APLICAÇÃO	TEMPERATURA	SOLIDEZ À MIGRAÇÃO	SOLIDEZ À LUZ	TOXICIDADE

Tendências 2018*

62278/L7	2%	PE/PP	290°C	5	8	ANVISA
62276/L9	2%	PE/PP	290°C	5	8	ANVISA
62277/L9	2%	PE/PP	290°C	5	8	ANVISA
62301/L3	2%	PE/PP	290°C	5	8	ANVISA
62313/L6	2%	PE/PP	280°C	5	8	ANVISA/ROHS
62312/L6	2%	PE/PP	290°C	5	8	ANVISA/ROHS
62289/L5	2%	PE/PP	290°C	5	8	ANVISA/ROHS
62290/L5	2%	PE/PP	290°C	5	8	ANVISA/ROHS
62319/L6	2%	PE/PP	290°C	5	7	ANVISA
62318/L6	2%	PE/PP	250°C	5	8	ANVISA
62321/L8	2%	PE/PP	250°C	5	8	ANVISA/ROHS
62291/L8	2%	PE/PP	290°C	5	8	ANVISA
62302/L3	2%	PE/PP	290°C	5	8	ANVISA
62309/L3	2%	PE/PP	290°C	5	8	ANVISA
62308/L8	2%	PE/PP	290°C	5	8	ANVISA
62320/L5	2%	PE/PP	290°C	5	8	ANVISA/ROHS

Meadowlark*
LimePunch*
Arcadia*
AlmostMauve*
PinkLavender*
SpringCrocus*
LittleBoyBlue*
UltraViolet* Cor do Ano 2018*
BloomingDahlia*
CherryTomato*
ChiliOil*
Emperador*
CoconutMilk*
HarborMist*
WarmSand*
SailorBlue*

	ATENÇÃO: PARA MAIOR FIDELIDADE, SOLICITE AMOSTRA FÍSICA DA COR ESCOLHIDA
---	--



colorfix



Informações



Os produtos Colorfix passam por rigorosos testes em nossos laboratórios antes de chegar ao mercado garantindo assim ótimos resultados para o seu produto.



Estamos constantemente pesquisando tendências e novidades para oferecer produtos que estejam alinhados com o mercado e com as suas necessidades.



Disponibilizamos para nossos clientes documentação técnica atualizada.



Nossos canais de atendimento são diretos e visam oferecer o máximo de suporte dentro do menor prazo possível.

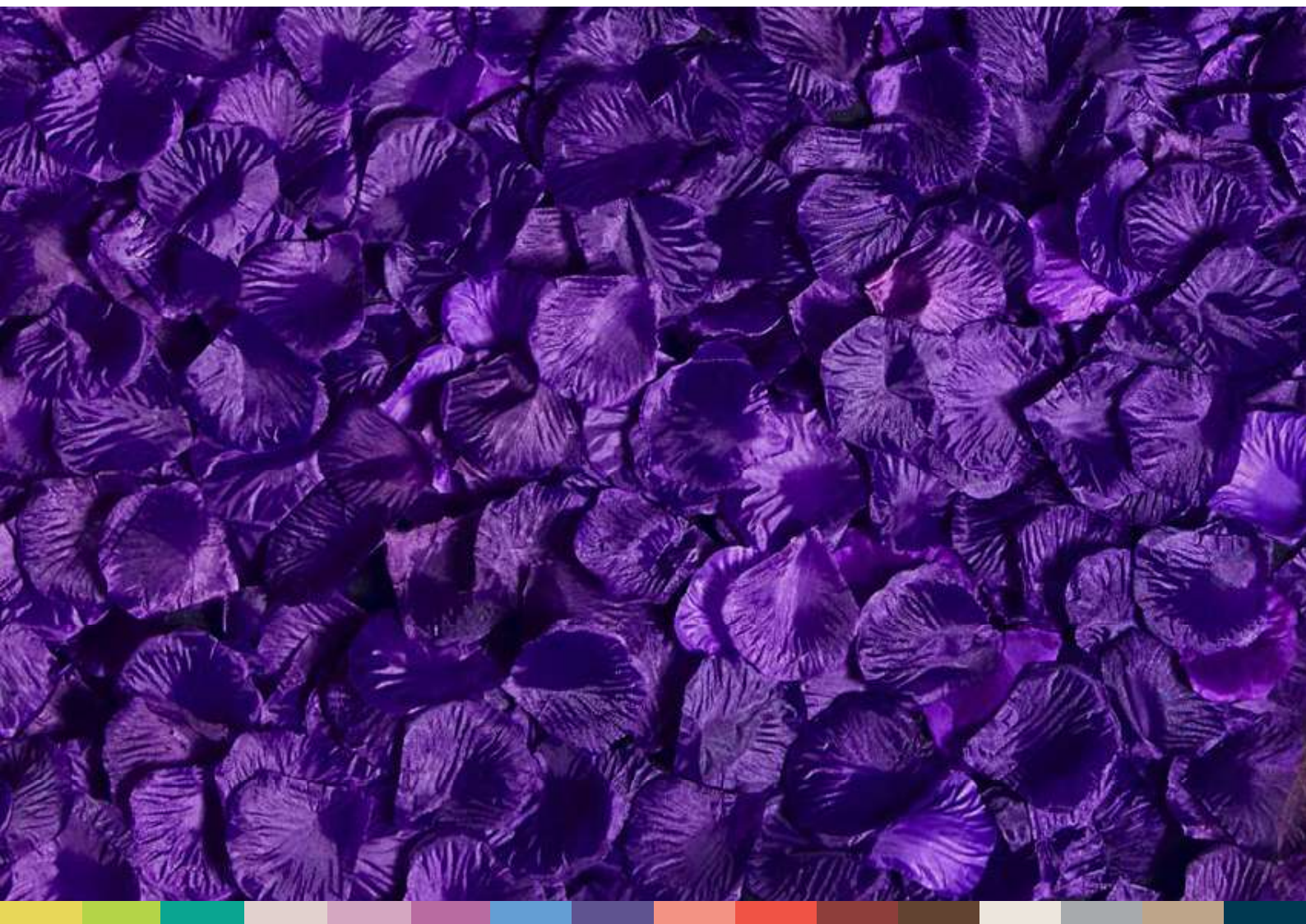


A Colorfix trabalha com o que há de mais tecnológico e atual no mercado mundial, possibilitando atender o mercado nacional e internacional sob os mais rigorosos padrões de qualidade.



Atenção: Este catálogo foi impresso em equipamento digital, e as cores aqui apresentadas podem sofrer variação. Indicamos solicitar amostra física para maior fidelidade.

*Nosso catálogo é elaborado a partir de tendências apontadas pela Pantone®. Pantone® e outras marcas da Pantone, Inc. são de propriedade da Pantone, Inc. As cores PANTONE® aqui indicadas são apenas ilustrativas e foram utilizadas como referência. Refira-se sempre aos produtos originais PANTONE® para visualização correta das cores.



**Colorindo
a vida**

Tel + 55 41 3675 5300
Rua Luiz Berleze, 161 | Jd Paraná
CEP 83 412 050
Colombo PR Brasil